

35

Powerful Candlestick
Patterns PDF In हिंदी
Download Link

Not Fake



35 Powerful Candlestick Patterns PDF In Hindi Download

अगस्त 11, 2023 by [intradayview.](#)

Spread the love



☆☆☆☆☆ Rate this post

आज आप जानने वाले हैं 35 Powerful Candlestick Patterns हिंदी में और आप को इस का PDF Download लिंक इसी आर्टिकल में मिल जाएगा।

काफी सरे दोस्तों को नहीं पता होगा की [Candlestick Patterns](#) क्या है तो उसने सॉर्ट में बतादू की यह कैंडलस्टिक पैटर्न को ट्रेडर इस लिए सीखते है की मार्किट में जो मूवमेंट हो रहा है उसका पता लगाया जा सके। और ट्रेड लेके अच्छा प्रॉफिट बना सकते सरल तरीके से समझा जाये तो कैंडलस्टिक पैटर्न ट्रेडर को मार्किट प्राइस को समझने में मदद करती है प्राइस ऊपर जायेगा गए निचे।

तो दोस्तों,,

जानते हैं कैंडलेस्टिक पैटर्न कैसे दीखते है इसे हम कैसे समझ सकते है।और कौन – कौन से पावरफुल कैंडलेस्टिक पैटर्न है जो कि आपको प्रॉफिट कमाने में मदद कर सकती हैं स्टॉक मार्केट से।

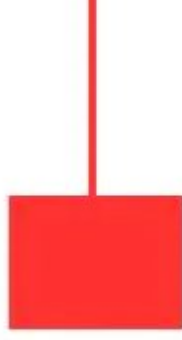
1. हैमर कैंडलस्टिक पैटर्न बुलिश,



हैमर कैंडलस्टिक पैटर्न एक बुलिश ट्रेड रिवर्सल पैटर्न है। इसमें प्राइस लो ओपन करता है, फिर नीचे जाता है, लेकिन डे एंड में ऊपर से क्लोज हो जाता है, हैमर जैसी शेष बनाते हुए। यह इंडिकेट करता है कि सेलिंग प्रेशर है, लेकिन बायर्स ने प्राइस को रिकवर कर लिया है, बुलिश मूवमेंट की उम्मीद होती है।

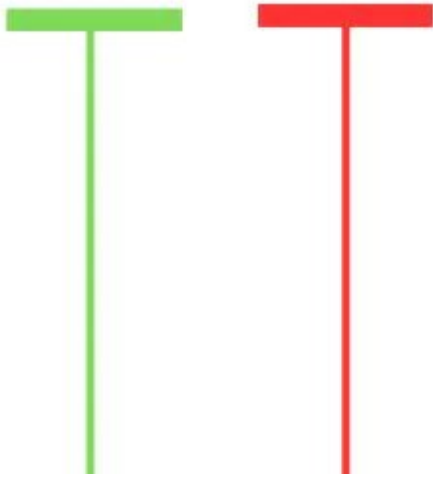
2. बियरिश इनवर्टेड हैमर





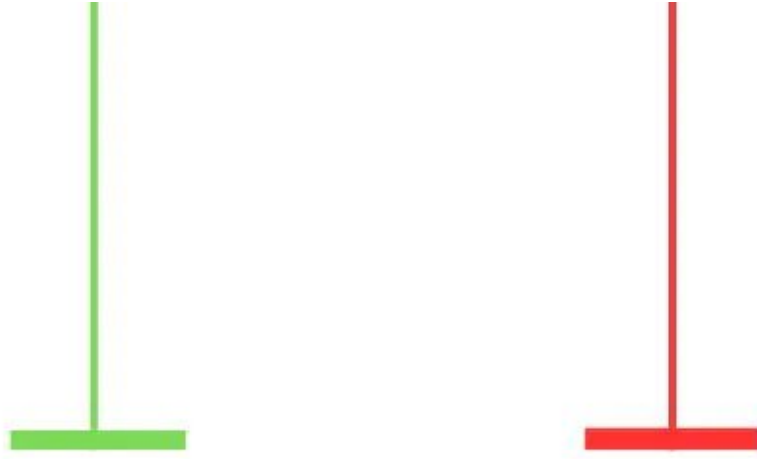
इनवर्टेड हैमर बियरिश ट्रेंड के खिलाफ एक रिवर्सल पैटर्न है। इसमें कैंडल का बॉडी छोटा होता है और अपर शैडो लम्बा होता है। जब मार्केट में उपट्रेंड हो और एक "इनवर्टेड हैमर" पैटर्न दिखे, तो यह सज्जेस्ट करता है कि प्राइस ऊपर जाने की जगह नीचे की तरफ मूव कर सकता है। उदाहरण के लिए, अगर स्टॉक की प्राइस ऊपर जा रही हो और एक दिन "इनवर्टेड हैमर" पैटर्न दिखे, तो यह पॉसिबल बियरिश रिवर्सल का सिग्नल हो सकता है।

3. बुलिश ड्रैगनफ्लाई डोजी



बुलिश ड्रैगनफ्लाई डोजी एक बुलिश ट्रेंड पैटर्न है, जिसमें कैंडल का बॉडी छोटा होता है और निचला शैडो नहीं होता है, लेकिन ऊपरी शैडो लंबा होता है। यह दिखाता है कि खरीदार में शक्ति है। उदाहरण के लिए, अगर स्टॉक की कीमत नीचे जा रही है और एक दिन "बुलिश ड्रैगनफ्लाई डोजी" पैटर्न दिखे, फिर कीमत ऊपर जाने लगे तो यह बुलिश सिग्नल हो सकता है।

4. बियरिश ग्रेवस्टोन डोजी



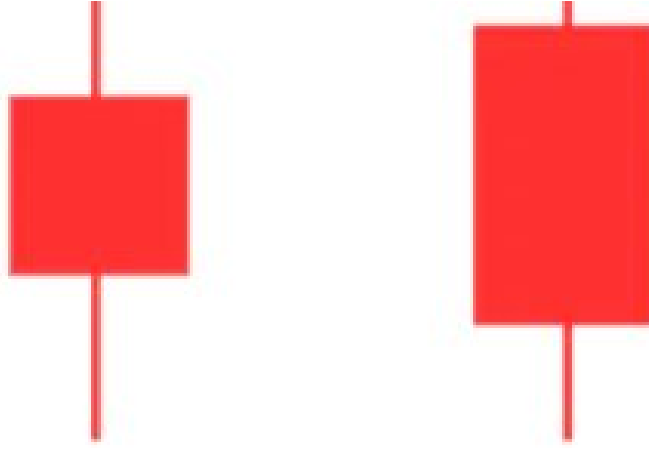
बियरिश ग्रेवस्टोन डोजी एक बियरिश ट्रेंड के रेवर्सल पैटर्न है। इसमें कैंडल का बॉडी छोटा होता है और अपर शैडो नहीं होता, लेकिन लोअर शैडो लंबा होता है। यह दिखाता है कि बेचनेवाले में शक्ति है। उदाहरण के लिए, अगर स्टॉक की कीमत ऊपर जा रही है और एक दिन “बियरिश ग्रेवस्टोन डोजी” पैटर्न दिखे, फिर कीमत नीचे जाने लगे तो यह बियरिश रेवर्सल सिग्नल हो सकता है।

5. बुलिश स्पिनिंग टॉप



बुलिश स्पिनिंग टॉप एक बुलिश ट्रेंड के प्रकार का पैटर्न है। इसमें कैंडल का बॉडी छोटा होता है और ऊपरी और निचली शैडो बराबर या बहुत कम होती हैं। यह उम्मीद होती है कि यह ट्रेंड जारी रहेगा। उदाहरण के लिए, अगर स्टॉक की कीमत ऊपर जा रही है और एक बुलिश स्पिनिंग टॉप पैटर्न दिखे, तो यह आगे बढ़ने का संकेत हो सकता है।

6. बेरिश स्पिनिंग टॉप



बेरिश स्पिनिंग टॉप एक बियरिश ट्रेंड के पैटर्न में से एक है। इसमें कैंडल का बॉडी छोटा होता है और ऊपरी और निचली शैडो बराबर या बहुत कम होती हैं। यह उम्मीद होती है कि यह ट्रेंड जारी नहीं रहेगा और मार्केट में दबाव बना रहेगा। उदाहरण के लिए, अगर स्टॉक की कीमत ऊपर जा रही है और एक बेरिश स्पिनिंग टॉप पैटर्न दिखे, तो यह आगे गिरने का संकेत हो सकता है।

7. बुलिश मरुभोजू



बुलिश मरुभोजू एक बुलिश ट्रेंड के पैटर्न में से एक है। इसमें कैंडल का बॉडी बड़ा होता है और ऊपरी और निचली शैडो नहीं होती हैं। यह दिखाता है कि खरीदार में बड़ी रुचि है और बुलिश ट्रेंड की संभावना है। उदाहरण के लिए, अगर स्टॉक की कीमत नीचे जा रही है और एक बुलिश मरुभोजू पैटर्न दिखे, तो यह ऊपर जाने का संकेत हो सकता है।

8. बेरिश मरुभोजू



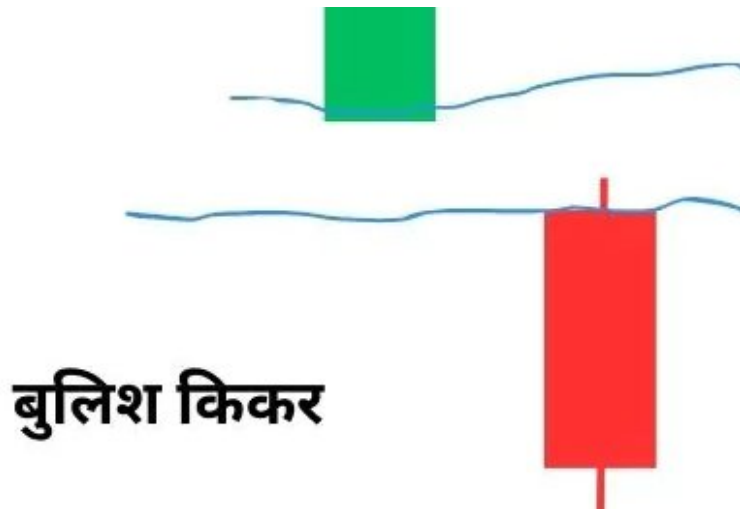
बेरिश मरुभोजू एक बियरिश ट्रेंड के पैटर्न में से एक है। इसमें कैंडल का बॉडी बड़ा होता है और ऊपरी और निचली शैडो नहीं होती हैं। सेल्लोर ज्यादा स्ट्रॉंग है यह दिखाता है और बेरिश ट्रेंड की संभावना होती है। उदाहरण के लिए, अगर स्टॉक की कीमत ऊपर जा रही है और बेरिश मरुभोजू पैटर्न दिखे, तो यह नीचे जाने का संकेत हो सकता है।

9. बुलिश किकर



बुलिश किकर एक बहुत ज्यादा बुलिश ट्रेंड पैटर्न है। इसमें पहली कैंडल बियरिश होती है और दूसरी कैंडल उसके ऊपर खुलती है यानि गेप उप ओपन होते ही मार्किट ऊपर ही कैंडल क्लोज कर देती है। यह उम्मीद दिखाता है कि बुलिश ट्रेंड जारी रहेगा इसमें सेंडो का कोई लेना देना नहीं है।

10. बेरिश किकर



बेरिश किकर एक बहुत ज्यादा बेरिश ट्रेड पैटर्न है। इसमें पहली कैंडल बुलिस होती है और दूसरी कैंडल उसके निचे खुलती है यानि गेप डाउन ओपन होते ही मार्किट निचे ही कैंडल क्लोज कर देती है। इससे पता चलता है की बेरिश ट्रेड जारी रहेगा इसमें भी सेंडो का कोई लेना देना नहीं है।

11. बुलिश एंगलफिंग



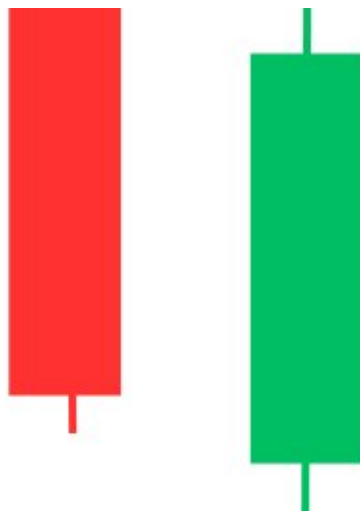
बुलिश एंगलफिंग पैटर्न में पहले दिन एक या एक से अधिक बेरिश कैंडल बनते हैं जो चलते हुए ट्रेड की संकेत करते हैं। दूसरे दिन एक बड़ा बुलिश कैंडल बनता है जिसमें पहले दिन के सभी कैंडल्स को अपने अंदर समा लेता है। यह कैंडल पिछले दिन के बेरिश कैंडल्स के ऊपर क्लोजिंग देता है और पिछले दिन के बेरिश कैंडल्स के ओपनिंग प्राइस के ऊपर बंद होता है। यह एक बड़े ट्रेड का संकेत होता है और, जिससे बुलिश मूवमेंट के आने की संभावना होती है।

12. बेरिश एंगलफिंग



बेरिश एंगलफिंग पैटर्न में पहले दिन एक या एक से अधिक बुलिश कैंडल बनते हैं जो चलते हुए ट्रेड को बताती है। दूसरे दिन एक बड़ा बेरिश कैंडल बनता है जिसमें पहले दिन के सभी कैंडल्स को अपने अंदर समा लेती है। यह कैंडल पिछले दिन के बुलिश कैंडल्स के निचे क्लोजिंग देता है और पिछले दिन के बुलिश कैंडल्स के ओपनिंग प्राइस के निचे बंद होती है। यह भी एक बड़े ट्रेड का संकेत होता है और, जिससे बेरिश मूवमेंट के आने की संभावना होती है।

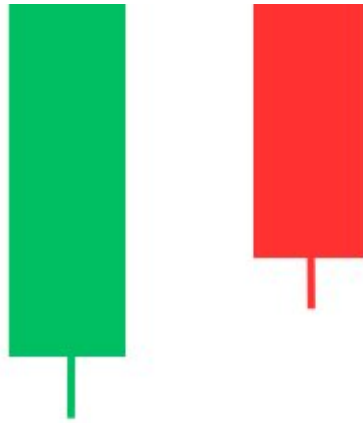
13. बुलिश पियर्सिंग लाइन



बुलिश पियर्सिंग लाइन की पहचान यह है की एक कैंडल लाल बनता है उसके बराबर में हरा कैंडल बनता है। लेकिन हरे कैंडल की क्लोजिंग लाल कैंडल के निचे ही होता है। जैसा फोटो में

दिख रहा है।

14. बेरिश पियर्सिंग लाइन



बेरिश पियर्सिंग लाइन लाइन की पहचान यह है की एक कैंडल हरा बनता है उसके बराबर में लाला कैंडल बनता है। लेकिन लाला कैंडल की क्लोजिंग हरे कैंडल के निचे नहीं होता है जैसा फोटो में दिख रहा है।

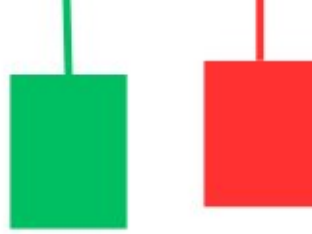
15. तवज़्जुर बॉटम



तवज़्जेर बॉटम

तवज़्जुर बॉटम Candlestick Patterns दिखने में हेमर Candlestick की तरह दीखता है ज्यादा तर 2 हेमर एक साथ बनते है और किसी भी रंग का हो सकता है यह बॉटम में या रिट्रेसमेंट पर बनता है।

16. तवज़्जुर टॉप



तवज़्जुर टॉप

तवज़्जुर टॉप Candlestick Patterns दिखने में इनवर्टेड हैमर Candlestick की तरह दीखता है ज्यादा तर 2 इनवर्टेड हैमर एक साथ बनते है और किसी भी रंग का हो सकता है यह बॉटम में या रिट्रेसमेंट पर बनता है।

17. बुलिश हरामी



बुलिश हरामी

बुलिश हरामी Patterns दिखने में एक लाल कैंडल के बीच एक हरा कैंडल बनता है और यह चार्ट में निचे बनता है माना जाता है की बुलिश हरामी बनने के बाद मार्किट रिवर्स हो जाता है।

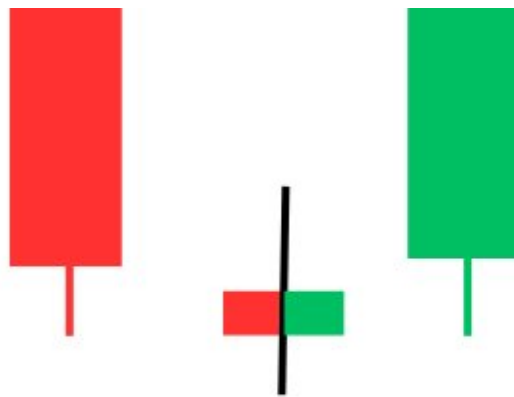
18. बेरिश हरामी



बेरिश हरामी

बेरिश हरामी Candlestick Patterns दिखने में एक हरा कैंडल के बीच में एक लाल Candlestick बनता है। और यह चार्ट में ऊपर बनता है माना जाता है की बेरिश हरामी बनने के बाद मार्किट रिवर्स हो जाता है।

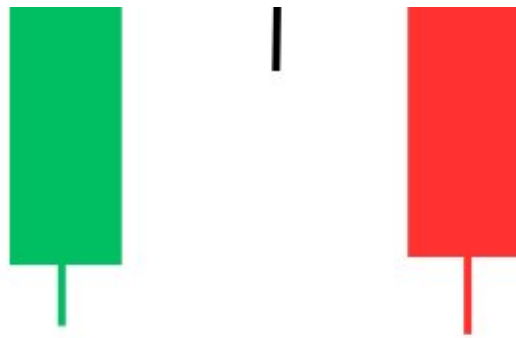
19. मॉर्निंग स्टार



मॉर्निंग स्टार

मॉर्निंग स्टार यह 3 Candlestick का एक Patterns बनता है इसमें पहली लाल बनती है दूसरी उसके निचे बनती है इसका रंग कोई भी हो सकता है और छोटी बॉडी होती है तीसरी कैंडल हरे रंग की बनती है। माना जाता है की यह बनने के बाद मार्किट ऊपर की ओर जाती है।

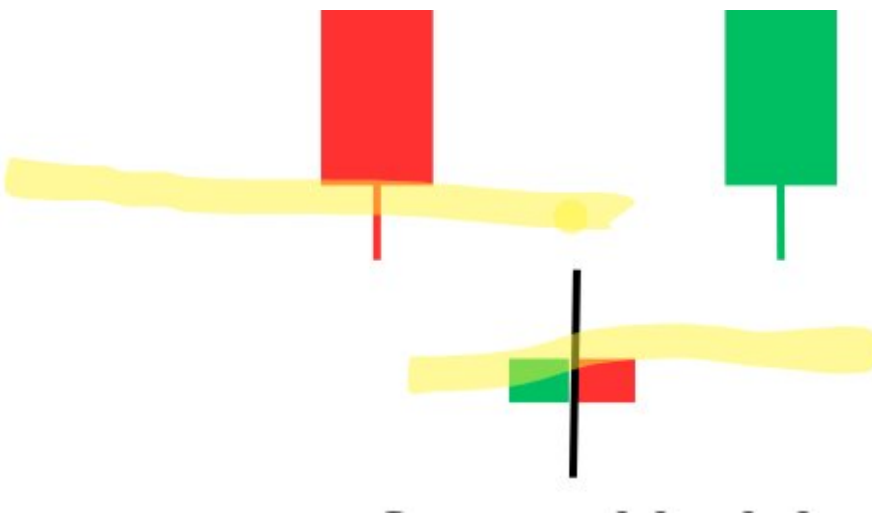
20. इवनिंग स्टार



इवनिंग स्टार

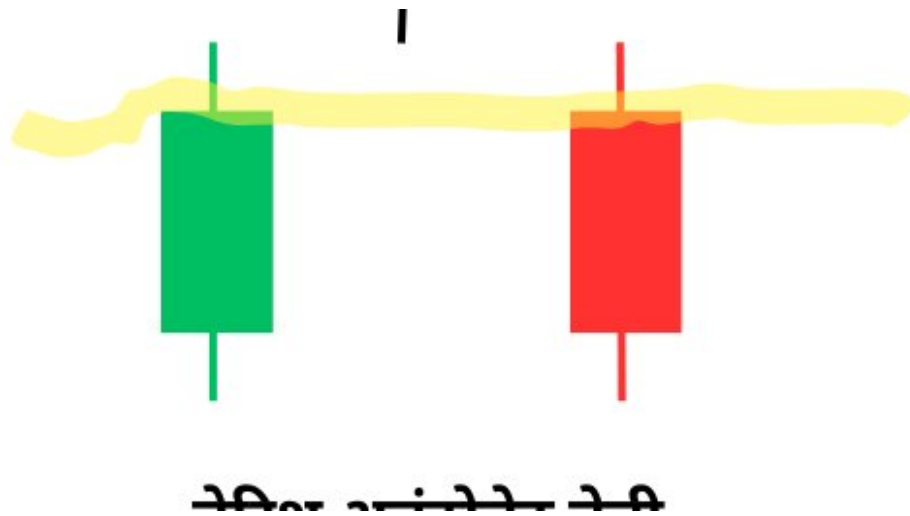
इवनिंग स्टार 3 कैंडल का एक पैटर्न बनता है इसकी पहली कैंडल लाल होती है दूसरी उसके ऊपर बनती है यह किसी भी रंग की हो सकती है और इसकी बॉडी छोटी होती है। तीसरी कैंडल लाल बनती है यह ह बेरिश पैटर्न होता है यह बनने के बाद मार्किट निचे आता है।

21. बुलिश अबंदोनेद बेबी



बुलिश अबंदोनेद बेबी कैंडलेस्टिक की पहचान यह है लाल कैंडल बनने के बाद दूसरी कैंडल कैपटाउन ओपन होती है। और छोटी बॉडी वाली कैंडल बनती है उसके बाद दूसरी कैंडल उसके ऊपर गेप उप होती है और हरा कैंडल बनती है। यह कैंडलेस्टिक पैटर्न बनने के बाद माना जाता है की प्राइस परिवर्तन हो गया है और वह ऊपर जाएगा।

22. बेरिश अबंदोनेद बेबी



बेरिश अबंदोनेद बेबी कैंडलेस्टिक की पहचान यह है हरे रंग की कैंडल बनने के बाद दूसरी कैंडल गेप उप ओपन होती है। और छोटी बॉडी वाली कैंडल बनती है उसके बाद दूसरी कैंडल उसके निचे गेप डाउन होती है और लाल रंग की कैंडल बनती है। यह कैंडलेस्टिक पेटर्न बनने के बाद माना जाता है की मार्केट रिवर्स हो गया है और निचे जाएगा।

23. श्री वाइट सोल्डिएर्स



श्री वाइट सोल्डिएर्स यह कैंडलस्टिक की पहचान है कि इसमें तीन एक जैसा कैंडल बनते हुए आपको दिखेंगे और यह तीनों हरे रंग के होंगे। यही इसकी पहचान है जब यह बनता है तो माना जाता है कि प्राइस ऊपर जाएगा लंबे समय तक।

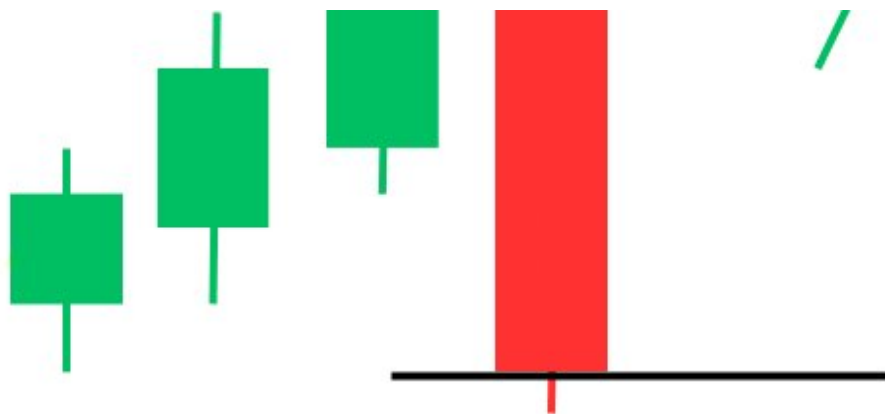
24. श्री ब्लैक क्रोज



श्री ब्लैक क्रोज

श्री ब्लैक क्रोज यह कैंडलस्टिक की पहचान है कि इसमें तीन एक जैसा कैंडल बनते हुए आपको दिखेंगे और यह तीनों लाल रंग के होंगे। यही इसकी पहचान है जब यह बनता है तो माना जाता है कि प्राइस निचे जाएगा लंबे समय तक।

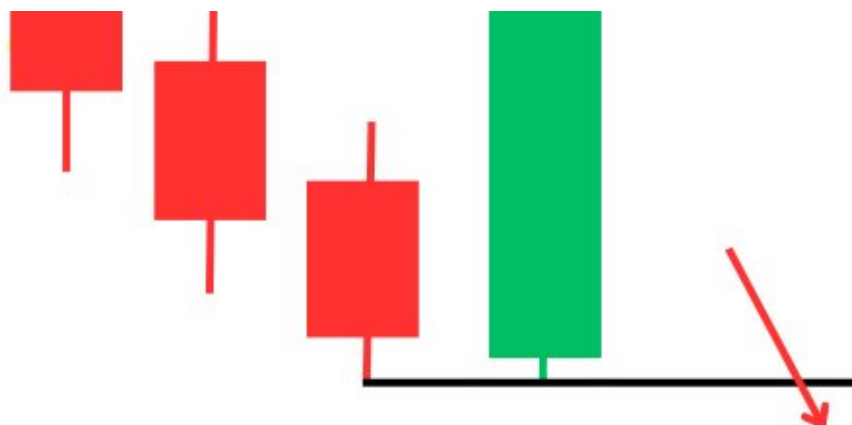
25. बुलिश श्री लाइन स्ट्राइक



बुलिश श्री लाइन स्ट्राइक

बुलिश श्री लाइन स्ट्राइक कैंडलस्टिक की पहचान है कि तीन कैंडल हरे रंग की एक जैसे बनेंगे उसके बाद एक लाल कैंडल बनेगा जो दो या तीन कैंडल को कवर कर लेगा। इसकी पहचान यही है और यह चार कैंडल का एक पैटर्न होता है यह बनने के बाद माना जाता है कि लाल कैंडल के ब्रेक आउट होने के बाद मार्केट ऊपर जाएगा।

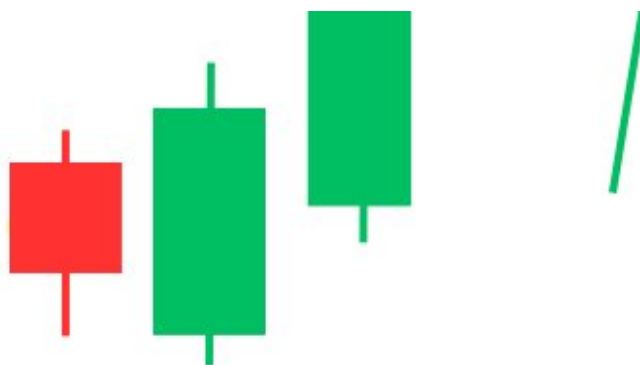
26. बेरिश थ्री लाइन स्ट्राइक



बेरिश थ्री लाइन स्ट्राइक

बुलिश थ्री लाइन स्ट्राइक कैंडलस्टिक की पहचान है कि तीन कैंडल। लाल रंग की एक जैसे बनेंगे उसके बाद एक हरा कैंडल बनेगा जो दो यार तीनों कैंडल को कवर कर लेगा। इसकी पहचान यही है और यह चार कैंडल का एक पैटर्न होता है यह बनने के बाद माना जाता है कि हरे कैंडल के ब्रेक आउट होने के बाद मार्केट निचे जाएगा।

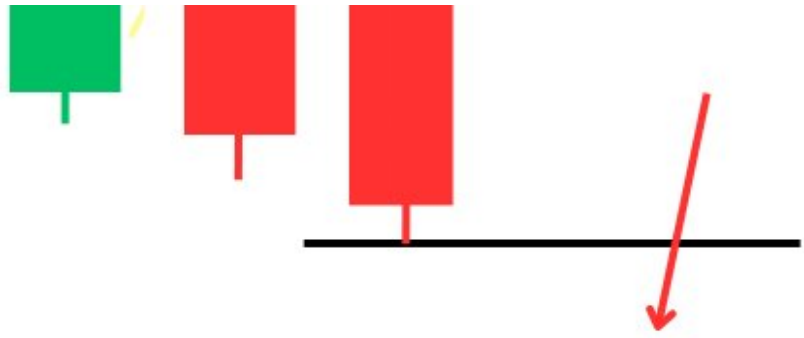
27. थ्री आउटसाइड उप



थ्री आउटसाइड उप

थ्री आउटसाइड उप इसकी पहचान यह है कि इसमें पहले एक लाल कैंडल बनेगा उसके बाद बराबर में हरा कैंडल बनेगा। जो लाल कैंडल को पूरी तरह से कवर कर लेगा। उसके बाद हरे कैंडल के ऊपर एक और हरा कैंडल क्लोज होगा। इसको ही बोला जाता है थ्री आउटसाइड उप यह बनने के बाद माना जाता है कि प्राइस अब ऊपर जाएगा।

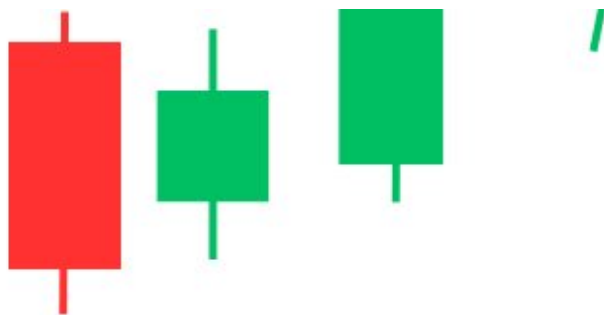
28. श्री आउटसाइड डाउन



श्री आउटसाइड डाउन

श्री आउटसाइड डाउन इसकी पहचान यह है कि इसमें पहले एक हरा कैंडल बनेगा उसके बाद बराबर में लाल कैंडल बनेगा। जो हरे कैंडल को पूरी तरह से कवर कर लेगा। उसके बाद लाल कैंडल के निचे एक और लाल कैंडल क्लोज होगा। इसको ही बोला जाता है श्री आउटसाइड डाउन यह बनने के बाद माना जाता है कि प्राइस अब निचे जाएगा।

29. श्री इनसाइड उप

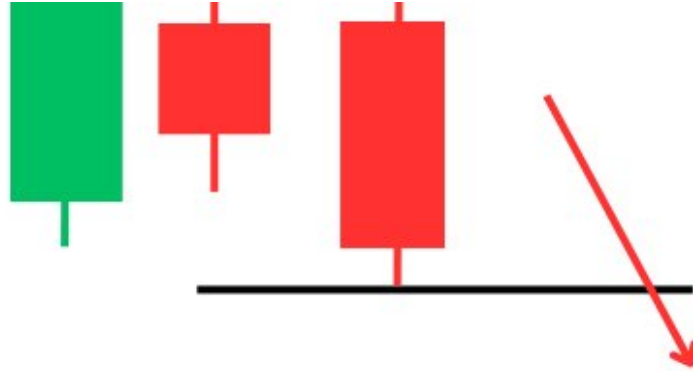


श्री इनसाइड उप

श्री इनसाइड उप दोस्तों इस कैंडलेस्टिक की पहचान यह है कि लाल कैंडल के बीच में एक छोटा सा हरे कलर की कैंडल बनेगी। उसका ब्रेकआउट करके ऊपर साइड में एक हरे रंग की कैंडल क्लोज होगी किसी को बोलते हैं श्री इनसाइड उप यह बनने के बाद माना जाता है प्राइस अब

ऊपर जाएगा।

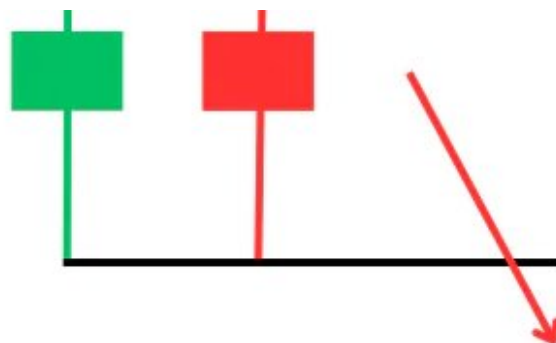
30. श्री इनसाइड डाउन



श्री इनसाइड डाउन

श्री इनसाइड डाउन दोस्तों इस कैंडलेस्टिक की पहचान यह है कि हरे कैंडल के बीच में एक छोटा सा लाल कलर की कैंडल बनेगी। उसका ब्रेकआउट करके निचे साइड में एक लाल रंग की कैंडल क्लोज होगी किसी को बोलते हैं श्री इनसाइड डाउन यह बनने के बाद माना जाता है प्राइस अब निचे जाएगा।

31. हैंगिंग मेन

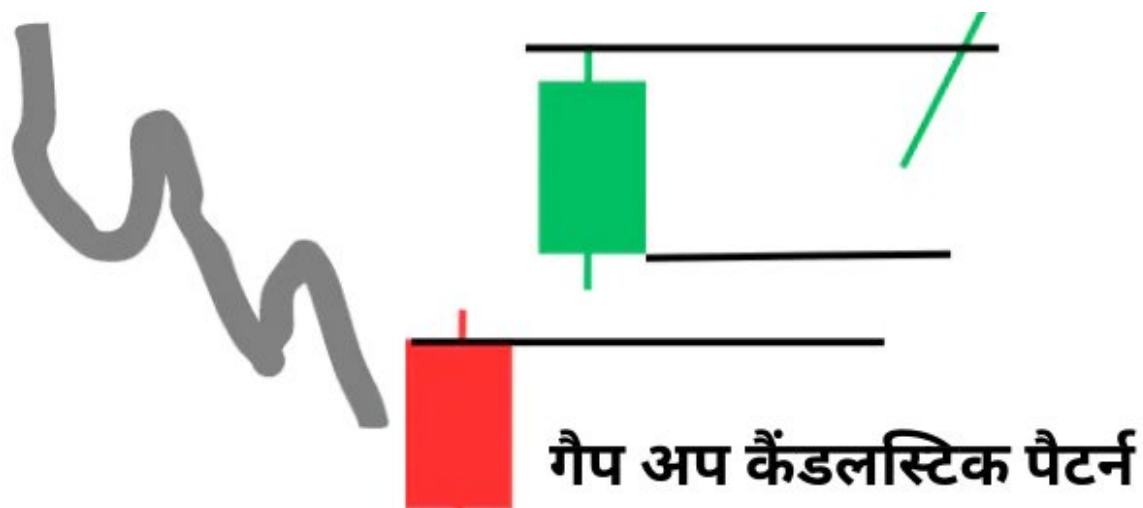


हैंगिंग मेन

हैंगिंग मेन यह कैंडल मार्केट में ज्यादा बनता है इसकी पहचान यह है कि इसका विघ बड़ा होता है नीचे की साइड में और बोर्डिंग छोटी होती है ऊपर की साइड में। इसको देखने से ऐसा लगेगा

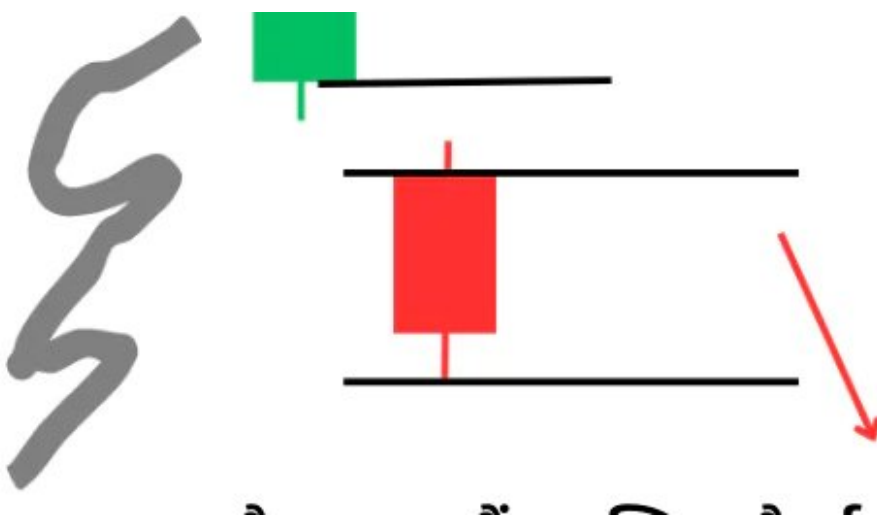
कि एक आदमी लटका हुआ है यह किसी भी रंग का बन सकता है यह कैंडल बनने के बाद माना जाता है कि मार्केट अब नीचे आएगा।

32. गैप अप कैंडलस्टिक पैटर्न



गैप अप कैंडलस्टिक पैटर्न इस कैंडलेस्टिक की पहचान यह है की लाल कलर की कैंडल बनने के बाद अगली कैंडल उसके ऊपर हरे कलर की कैंडल बनती है। यह पैटर्न बनने के बाद माना जाता है कि कुछ समय के लिए मार्केट ऊपर जाएगा।

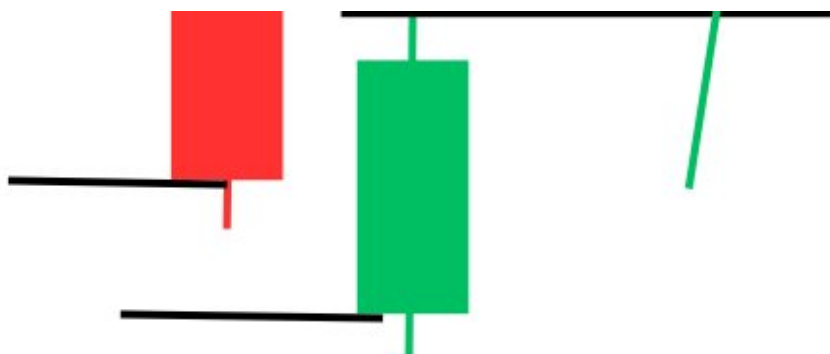
33. गैप डाउन कैंडलस्टिक पैटर्न



गैप डाउन कैंडलस्टिक पैटर्न इस कैंडलेस्टिक की पहचान यह है की हरे कलर की कैंडल बनने के बाद अगली कैंडल उसके निचे लाल कलर की कैंडल बनती है। यह पैटर्न बनने के बाद माना

जाता है कि कुछ समय के लिए मार्किट निचे जाएगा।

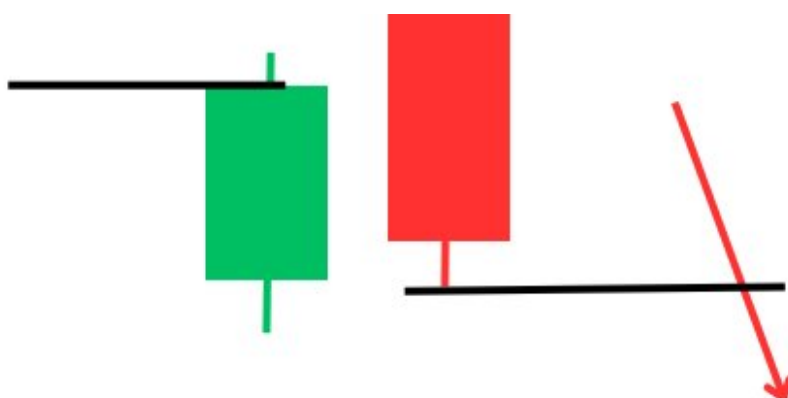
34. बुलिश डार्क क्लाउड कवर



34. बुलिश डार्क क्लाउड कवर

बुलिश डार्क क्लाउड कवर कैंडलस्टिक पैटर्न इस कैंडलेस्टिक की पहचान यह है की लाल कलर की कैंडल बनने के बाद गैप डाउन मार्केट होता है। उसके बाद एक फुल बॉडी वाले हरे कलर की कैंडल बनती है। दो कैंडलस्टिक का एक पैटर्न होता है यह बनने के बाद माना जाता है अब ऊपर जाने वाला है।

35. बेरिश डार्क क्लाउड कवर



बेरिश डार्क क्लाउड कवर

बेरिश डार्क क्लाउड कवर कैंडलस्टिक पैटर्न इस कैंडलेस्टिक की पहचान यह है की हरे कलर की कैंडल बनने के बाद गैप उप मार्केट होता है। उसके बाद एक फुल बॉडी वाले लाल कलर की

कैंडल बनती है। दो कैंडलस्टिक का एक पैटर्न होता है यह बनने के बाद माना जाता है अब निचे जाने वाला है।

35 Powerful Candlestick Patterns PDF In Hindi Download Link

Spread the love



Trading Book Pdf

35 Powerful Candlestick Patterns PDF In Hindi Download

< Intraday Trading Tips In Hindi For Beginners

Leave a Comment

अगली बार जब मैं टिप्पणी करूँ, तो इस ब्राउज़र में मेरा नाम, ईमेल और वेबसाइट सहेजें।

Post Comment

Search

Latest Post

35

Powerful Candlestick
Patterns PDF In हिंदी
Download Link

Not Fake



35 Powerful Candlestick Patterns PDF In Hindi Download

Read More

Intraday Trading

Tips In

हिंदी For Beginners



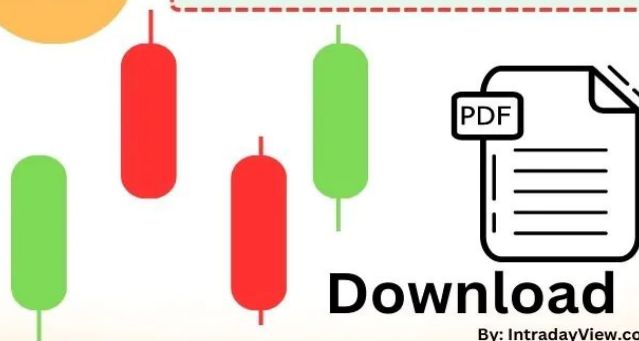
By: IntradayView.com

Intraday Trading Tips In Hindi For Beginners

[Read More](#)

192+

All Candlestick Patterns List
Bullish And Bearish



Download

By: IntradayView.com

All Candlestick Patterns Pdf In Hindi

[Read More](#)

+0.00%)

स्कल्पिंग के लिए सबसे



अच्छा (EMA) सेटअप कौन सा है?



स्कल्पिंग के लिए सबसे अच्छा ईएमए (EMA) सेटअप कौन सा है?

[Read More](#)



हीरो जीरो ट्रेड कैसे काम करता है?

[Read More](#)





ट्रेडिंग के लिए कौन सा मूविंग एवरेज सबसे अच्छा है?

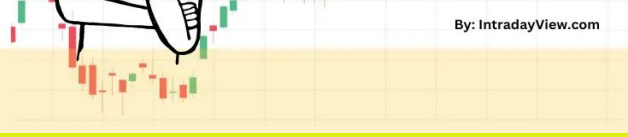
[Read More](#)



बैंक निफ्टी में सपोर्ट और रेजिस्टेंस कैसे चेक करें?

[Read More](#)





सबसे बेस्ट इंडिकेटर कौन सा है?

[Read More](#)



मैं फ्री में इंट्राडे ट्रेडिंग कहां से सीख सकता हूं?

[Read More](#)



Option Trading Book In Hindi Pdf Free Download

Read More

INTRADAY VIEW

यहां हम **इंट्राडे ट्रेडिंग**, और **स्टॉक मार्किट** से संबंधित नवीनतम लेख अपडेट करते हैं, आप यहां आसानी से लेख पढ़ सकते हैं।

DMCA PROTECTED

Quick Links

[Home](#)

[Stock Market](#)

[Intraday trading](#)

[Intraday Strategy](#)

[Trading Book Pdf](#)

Pages

[DMCA](#)

[About Us](#)

[Disclaimer](#)

[Contact Us](#)

[Privacy Policy](#)

